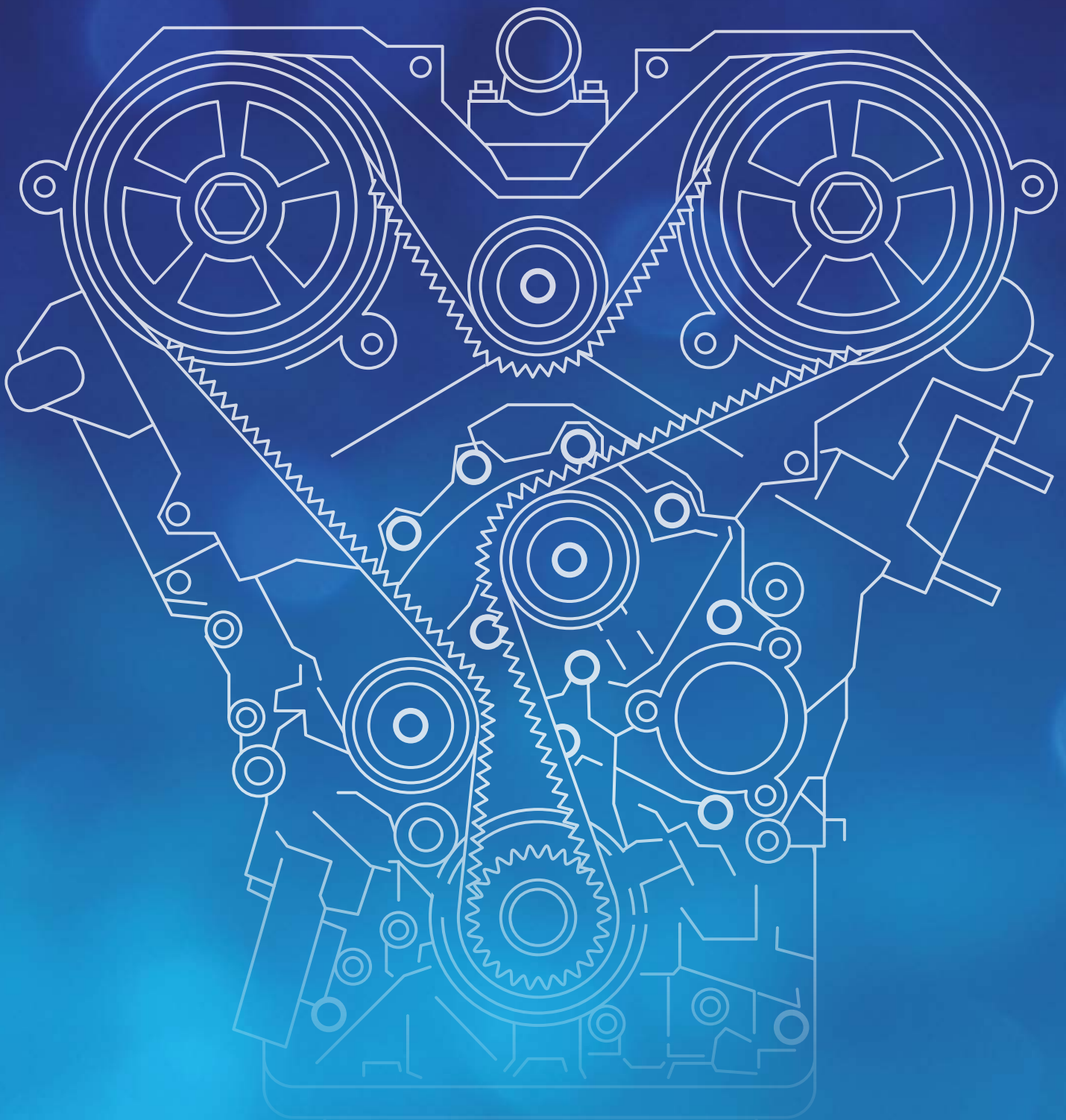


# Gase, Equipment und Services für Abgasemissionsmessungen



# Abgasemissionsmessungen

## Regel-Konformität durch Exzellenz

Zum Schutz der Umwelt führen Behörden in Europa, aber auch weltweit, zunehmend strengere Richtlinien zur Minderung von Luftschadstoffen für motorisierte Fahrzeuge ein. Daher sehen sich sowohl Fahrzeughersteller als auch deren Zulieferindustrie sowie Motortestzentren gezwungen, immer präzisere Emissionsanalysen durchzuführen.

Wir haben zugehört und die Erwartungen des Marktes erkannt:

- Übereinstimmung mit gesetzlichen Auflagen
- Rückführbarkeit und Dokumentation
- Kurze Lieferzeiten von Gasen und Equipment
- Reduzierte Ausfallzeit zwischen Testzyklen – Effizienzsteigerung
- Möglichst niedrige Gesamtbetriebskosten (TCO)

In der Vergangenheit sah sich die Automobilindustrie in erster Linie mit nationalen Gesetzen konfrontiert. Durch den heute globalen Markt müssen sich europäische Hersteller neben den europäischen Normen auch den amerikanischen Anforderungen nach EPA stellen. Unsere Reinstgase und Kalibriergasgemische werden mit „dualer Konformität“ zu beiden Normen gefertigt, sodass Kalibriergasgemische mit nur einem rückführbaren Zertifikat ausgestattet sind.

Darüber hinaus streben diese Unternehmen – somit auch unsere Kunden – stetig danach, Effizienzen zu steigern und Fehlerquellen bei den Testzyklen zu minimieren. Der Zylinder- oder Bündelwechsel an einer zentralen Gasversorgung kann dramatische Einwirkungen auf Qualität und Wiederholbarkeit der Messergebnisse haben.

Mit der einzigartigen Kombination aus Batchproduktion und Zylinder-Vorbehandlung nimmt Air Liquide diesem Aspekt die Brisanz: Sie ermöglicht die Produktion von identischen Gemischen. Sowohl unsere Reinstgase als auch Kalibriergasgemische entsprechen vollständig den aktuellen EU- wie auch EPA-Standards und sind selbst auf zukünftige GTR-15 Standards vorbereitet.

Air Liquide bietet elektronische Zertifikate an, die schnell und leicht empfangen, gespeichert und für eine weitere Verwendung wieder aufgerufen werden können. Um „menschliche Fehler“ bei der Datenübertragung auszuschalten, bieten wir zudem Lösungen an, die einen direkten Import der Zertifikatsdaten und somit eine automatische Kalibrierung des Analysenequipments ermöglichen. Dadurch wird die Zuverlässigkeit der Messdaten erhöht sowie die Analysenvorbereitung beschleunigt.

Den Anforderungen folgend bieten wir eine Palette batchgefertigter Prüfgase. Das bedeutet: Weniger Kalibrierungen, bessere Reproduzierbarkeit, höhere Effizienz und das Vertrauen in die „duale Konformität“ rückführbarer Kalibrierstandards. Für unsere Kunden heißt das: Sie können sich auf ihre Kernaufgaben – Testen, Motor- und Typenzulassung – konzentrieren.

# Unser Angebot für Abgasemissionsmessungen

Die Vorteile sind klar

## Einfache Auswahl

Unser Angebot ist zweifellos der einfachste Weg, qualitativ hochwertige und zuverlässige analytische Gase zu kaufen. Unser auf Ihre Anforderungen zugeschnittenes Produktprogramm erleichtert und verkürzt die Produktauswahl, sodass Sie Ihre kostbare Zeit anderweitig produktiver einsetzen können.

## Beständiger, zuverlässiger Service

Wir sind stolz auf unseren kundenzentrierten Service. Da es für Sie entscheidend ist, zum richtigen Zeitpunkt das richtige Produkt zu erhalten, sichern wir Ihnen kurze, zuverlässige Lieferzeiten zu.

Als Air Liquide-Kunde stehen Ihnen unsere Spezialgase-Experten ständig zur Seite, sodass Sie vom ersten Kontakt bis zur Lieferung Ihrer Produkte auf die Expertise zurückgreifen können, die Sie benötigen.

## Qualität, auf die Sie vertrauen können

Bei analytischen Gasen macht die Präzision den Unterschied! Unsere Antwort: Verlässliche Reproduzierbarkeit und gesicherte Stabilität unserer Produkte.

Alle Air Liquide Labore verfügen über ISO 9001 Zertifizierung, die meisten sind ISO 17025 akkreditiert. Die Qualität unserer Rohmaterialien wird durch eine konsequente Überwachung von Spuren-Verunreinigungen gesichert. Die Genauigkeit und Stabilität von Gemischen werden überwacht und nachverfolgt – während der Produktion und über die Zeit.

Vertrauen Sie uns und unserer Einheitlichkeit in ganz Europa!

Wir bieten Ihnen zudem ein spezielles Sortiment an Armaturen und Zubehör für Reinstgase und Gemische, um die hohe Genauigkeit auch im laufenden Betrieb aufrecht zu erhalten.



[www.airliquide.de](http://www.airliquide.de)

Air Liquide ist der Weltmarktführer im Bereich Gase, Technologien und Services für Industrie und Gesundheit. Mit rund 67.000 Mitarbeitern in 80 Ländern versorgt Air Liquide mehr als 3 Millionen Kunden und Patienten.

## Duale Regel-Konformität

- Reinstgase und Gemische mit dualer Konformität und Zertifizierung gemäß:
  - EURO 6 a/b/c sowie zukünftiger GTR-15 WLTP
  - EPA CFR 40 Part 1065/1066/86



## Identische Gemische

- Hohe analytische Genauigkeit für Gemische
- Optimale Reproduzierbarkeit der Gemische untereinander – von Zylinder zu Zylinder und von Batch zu Batch
- Fehlerfreie Kalibrierung und reduzierte Stillstandszeit



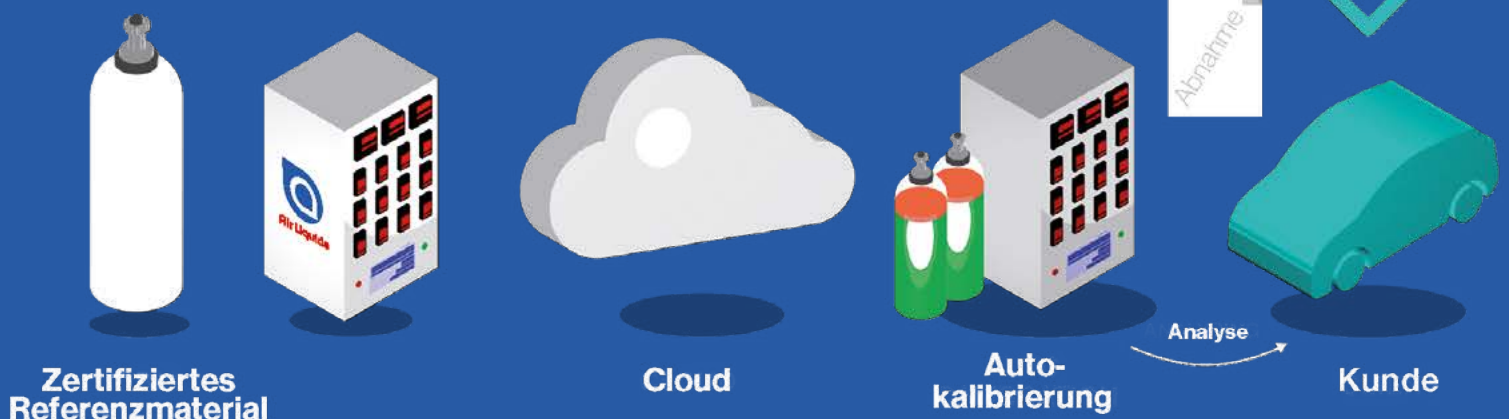
## Elektronisches Zertifikat und AutoCal

- Automatischer Import von Zertifikatsdaten in Analysengeräte
- Automatische Messgerätekalibrierung
- Erleichtertes Suchen und Aufbauen einer Dokumentation



## Die komplette Lösung

Unser Angebot rund um die Messung von Abgasemissionen umfasst alle Schritte, die für eine perfekte Kalibrierung und somit Regel-Konformität notwendig sind:



## Kontakt

AIR LIQUIDE Deutschland GmbH  
Hans-Günther-Sohl-Straße 5  
40235 Düsseldorf  
Tel.: +49 211 6699-0  
[www.airliquide.de](http://www.airliquide.de)

AIR LIQUIDE AUSTRIA GmbH  
Sendnergasse 30  
A-2320 Schwechat  
Tel.: +43 810 242 427  
[www.airliquide.at](http://www.airliquide.at)



Air Liquide ist der Weltmarktführer im Bereich Gase, Technologien und Services für Industrie und Gesundheit. Mit rund 67.000 Mitarbeitern in 80 Ländern versorgt Air Liquide mehr als 3 Millionen Kunden und Patienten.